

学生工作（第六期） | 国家励志奖学金申请全攻略

国家励志奖学金 申请全攻略

常见问题答疑

Q

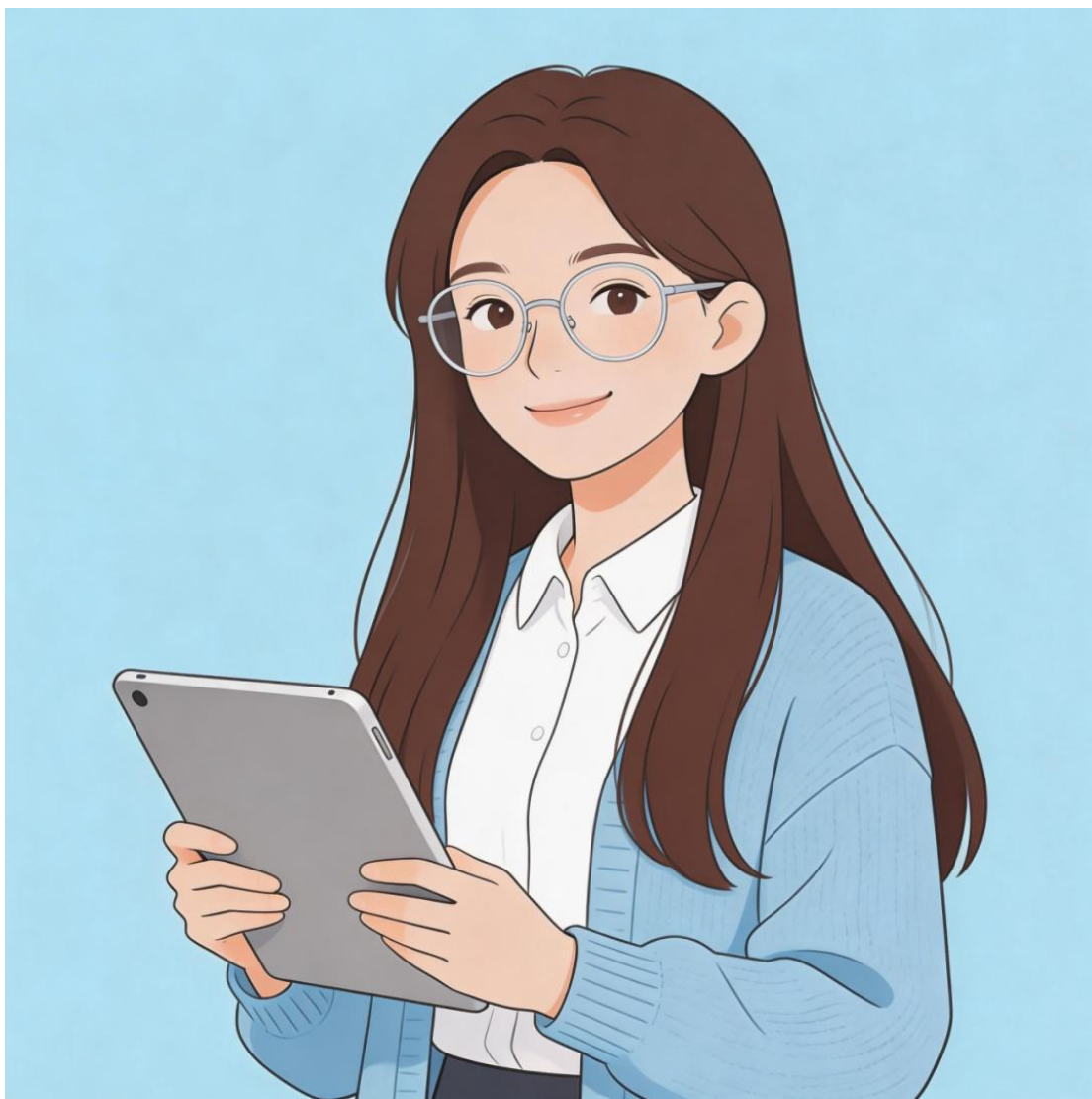
国家励志奖学金是什么？

国家励志奖学金是中央政府出资设立、奖励家庭经济困难、品学兼优学生的国家级资助奖学金，重点面向困难学生，含金量很高。

申请条件与限制条件



老师，我能申请国家励志奖学金吗？需要满足哪些条件？



同学，国家励志奖学金用于奖励全日制本科在籍学生（以下简称学生）中思想、品德、学习等方面优异的二年级及以上的家庭经济困难学生（专升本学生是进入本科阶段后的第二年学生）。

七项基本申请条件：

- 1.具有中华人民共和国国籍；
- 2.热爱社会主义祖国，拥护中国共产党的领导；
- 3.遵守宪法和法律，遵守学校规章制度；
- 4.诚实守信，道德品质优良；
- 5.在校期间学习成绩优良；

6.家庭经济困难，生活俭朴，经过学校认定的家庭经济困难学生；

7.学习目的明确，勤奋刻苦，遵守课堂纪律，学习成绩量化标准为评审学年的两学期综合测评总成绩分别位于班级前 25%，择优考虑，如出现名次并列情况，实行奖励或荣誉代表作制，申请人需按照《美术与设计学院学生综合情况评价表》（附件 1）提供奖励或荣誉，如奖励或荣誉出现并列情况，则继续延续评比。

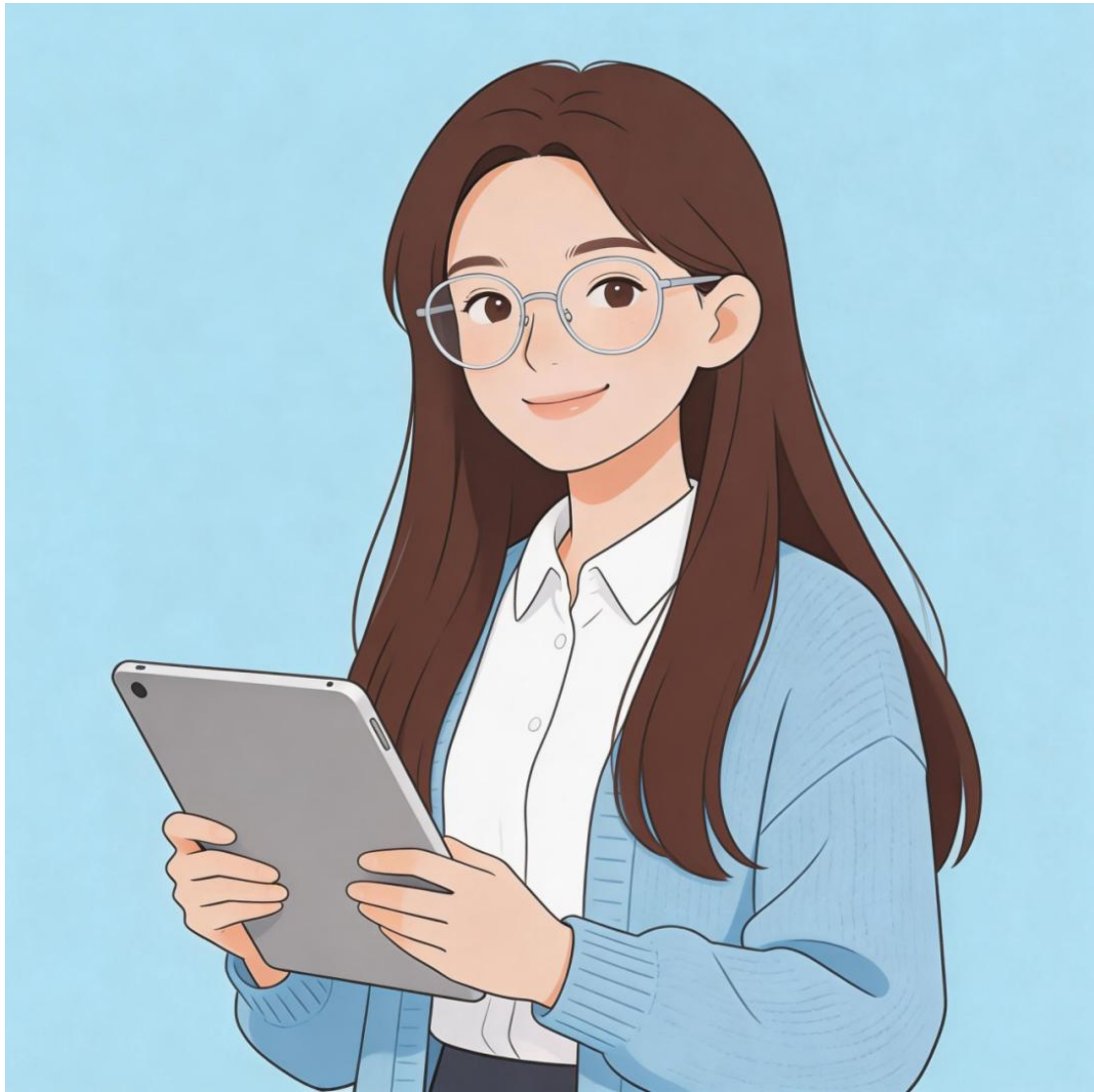
1

附件：美术与设计学院学生综合情况评价表

[附件：美术与设计学院学生综合情况评价表.pdf](#)



哪些情况会直接失去评选资格？



评选学年有处分；评审学年内有单科不及格科目的；省属公费师范生；体测不达标（免测除外）这四类不能参评。

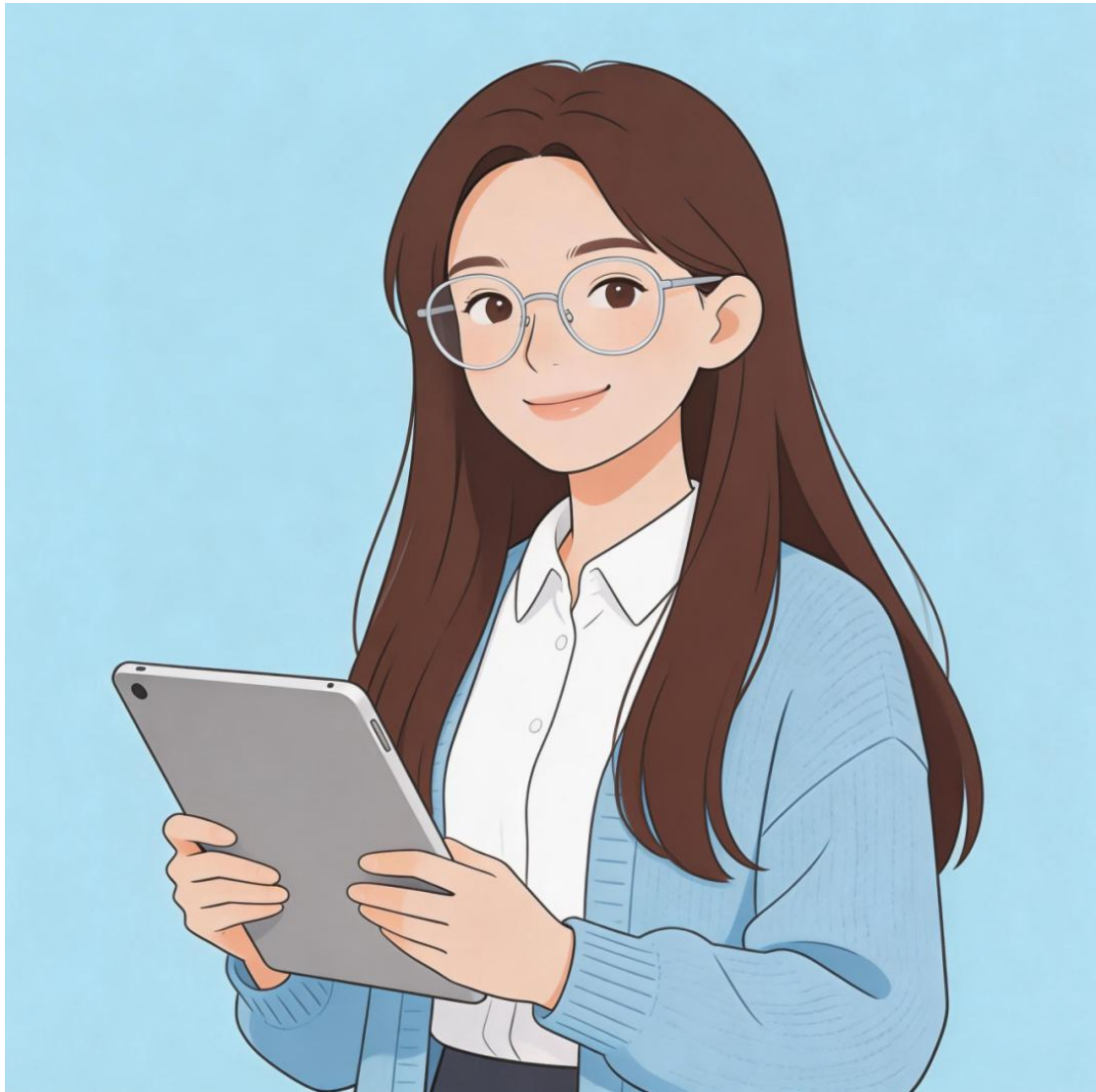
四条限制条件：

- 1.违反校规校纪，评审学年受到校级处分或仍在处分期内、院级通报的学生；
- 2.评审学年内教学计划规定的科目中有单科不及格科目的；
- 3.省属公费师范生；
- 4.体测标准达标做为国家励志奖学金限制条件（免测同学可以参评）

奖励金额



老师，国家励志奖学金多少金额？能和其他奖学金一起拿吗？



根据国家规定，国家励志奖学金奖励标准每生每年 6000 元。可以同时申请并获得国家助学金，但不能同时获得国家奖学金、校级励志奖学金、校长奖学金、校级优秀学生奖学金。

申请时间与流程



每年国家励志奖学金申请时间、流程是什么？要走哪些步骤？



预计每年 10 月评审，按成立小组→发布通知→学生申请→资格审核→民主评议→学院审议→公示→上报流程执行，今年具体时间等待通知。

申请与评审程序：

- 1.学院发布评审通知
- 2.学生提交申请与获奖材料
- 3.联系未申请但符合条件学生
- 4.资格初审
- 5.辅导员复核 + 班级民主评议

6.学院评审小组审核 + 党政联席会审定

7.公示 3 个工作日

8.上报学校学生工作部

具体时间以每年校级文件为准！

发放与公示期申议



老师，奖学金怎么发放？对结果有异议该找谁？



同学，资金到账后一次性打卡发放，记入学籍档案；公示期有异议先向学院评审小组反映，3 日内答复，还有异议可向校级小组复议。

具体条例：

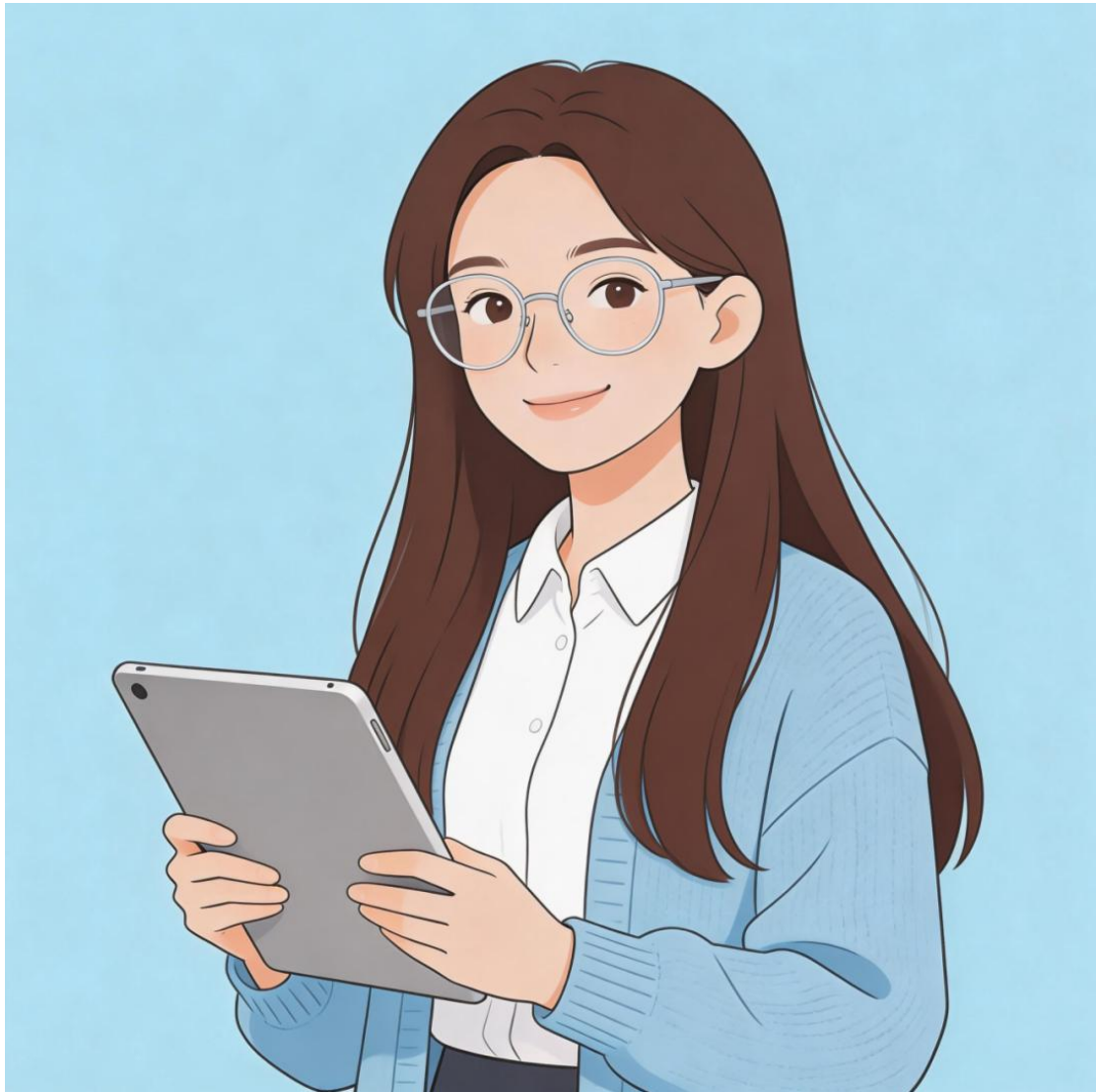
1. 发放方式：一次性打卡发放，记入学籍档案，颁发国家统一证书
2. 异议处理：公示期向学院评审小组提异议，3 日内答复；不服可向校级小组复议，3 日内答复。如情况属实，则做出相应调整。反之，则给予提出异议者相应处分。评审期间，若学校评审职能部门或

学院发现有学生提供虚假材料、煽动学生影响评审结果、越级反映问题等违规违纪行为，则及时处理，并视情节轻重给予相应处分。

责任与义务



老师，拿到国家励志奖学金前后需要做什么？



同学，要合理使用奖金，不得高消费；积极参加志愿服务，发挥榜样作用。

具体条例：

1.学院对获国家励志奖学金学生的奖学金使用情况进行跟踪了解，对出现奢侈品消费、占比分配等不当行为者，则追回全部奖金，并视情节轻重给予相应处分。

2.获得国家励志奖学金的学生，需义务参加校院组织的各项志愿服务活动，主动配合完成校院各项工作任务，并在学生中起到榜样的引领作用。

