

## 学生工作（第一期） | 请假考勤管理条例解疑

### 美术与设计学院学生学风考勤管理办法（修订）

#### 常见问题大解疑



老师我想请假，必须去线下找您请吗？



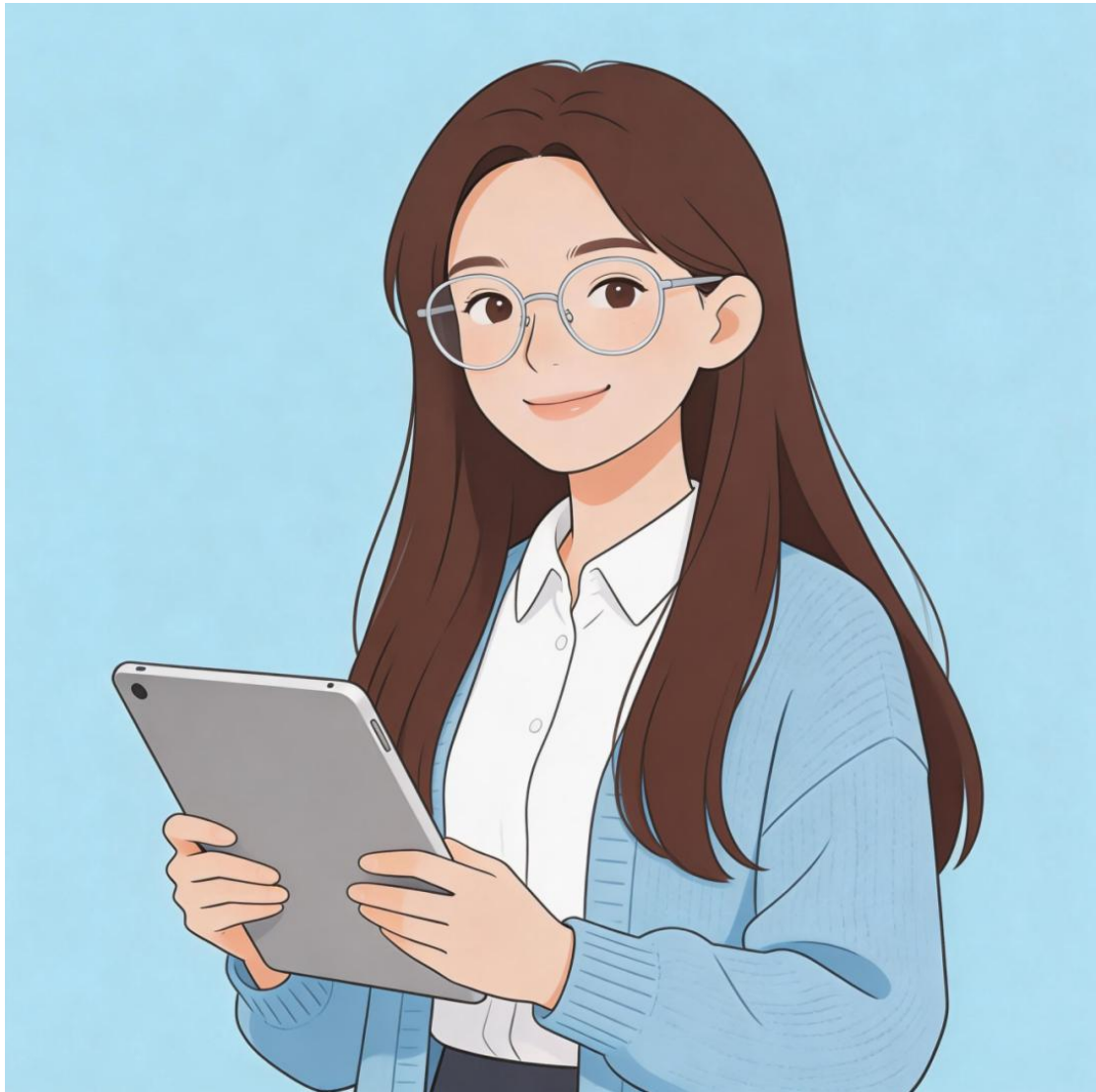
根据学校规定，可以通过微信、短信等电子通讯方式及线下请假，请假需提供正当理由及相关证明材料。若无特殊情况，学生需要第一时间向任课教师及辅导员报备，均需本人线下请假，不得事后补假。



注意：请假（病假、事假）应提前办理请假手续，经辅导员、学院领导审批后方可生效。因突发特殊情况可于当日补办假条。



老师，我都请假了，为什么这门课还要重修啊？



同学，凡缺课（含请假）学时数超过该门课程总学时三分之一者，都应予以重修。请假时长过长也会影响平时成绩，因此非必要情况不要影响正常上课。

#### 关于请假的具体条例：

请假方式包括微信、短信等电子通讯方式及线下请假两种方式。

学生请假须由本人或委托他人在第一时间向任课教师及辅导员报备，无特殊情况，均需本人线下请假，不得事后补假。请假需提供正当理由及相关证明材料。

学生请假（病假、事假）应提前办理请假手续，经辅导员、学院领导审批后方可生效。因突发特殊情况可于当日补办假条，学委考勤登记请假应以假条为准。特殊情况须征得辅导员同意再办理书面手续。未经批准擅自缺席者，一律按未出勤记录。

凡缺课（含请假）学时数超过该门课程总学时三分之一者，应予以重修。



老师，我早八没起来，有几节课没来得及去，我那门课会挂科吗？



同学，根据我校规定，未请假无故缺勤会有两方面比较坏的影响：一方面可能造成平时成绩过低最终成绩不理想，甚至挂科或直接重修；另一方面无故旷课到固定学时，会被给予相应处分，并且纪律处分将记入学生个人学籍档案。

#### 关于课程平时成绩的具体条例：

依照学院教学相关规定，同一门课程迟到、早退达到 2 次等同于旷课 1 学时，该门课程平时成绩不得超过 90 分；迟到、早退达到 4 次等同于旷课 2 学时，该门课程平时成绩不得超过 80 分；迟到、

早退达到 6 次等同于旷课 4 学时，平时成绩不得超过 70 分；迟到、早退达到 8 次等同于旷课 6 学时，平时成绩不得超过 60 分；迟到、早退达到 9 次及以上等同于旷课 7 学时及以上，该门课程不予评定平时成绩。迟到、早退超过 15 分钟按旷课 1 学时计算，凡缺课（含请假）学时数超过该门课程总学时三分之一者，应予以重修。



老师，我感觉我没旷几次课，怎么被给予了警告处分？



因为你旷课时长已达 10 学时以上，按照校规应给予警告处分，处分期为半年，违纪处分记入学籍档案。

#### 关于旷课处分的具体条例：

据学校规定，学生累计旷课者（旷课一天按 6 学时计），视其情节，给予以下处分：

- 1.学期内累计旷课 10 至 20 学时者，给予警告处分；
- 2.学期内累计旷课 21 至 30 学时者，给予严重警告处分；
- 3.学期内累计旷课 31 至 40 学时者，给予记过处分；

4.学期内累计旷课 41 至 59 学时者，给予留校察看处分；

5.学期内累计旷课 60 学时（含 60 学时）以上者，给予开除学籍处分。