

美术与设计学院《地域风景油画创作》结课优秀作品展

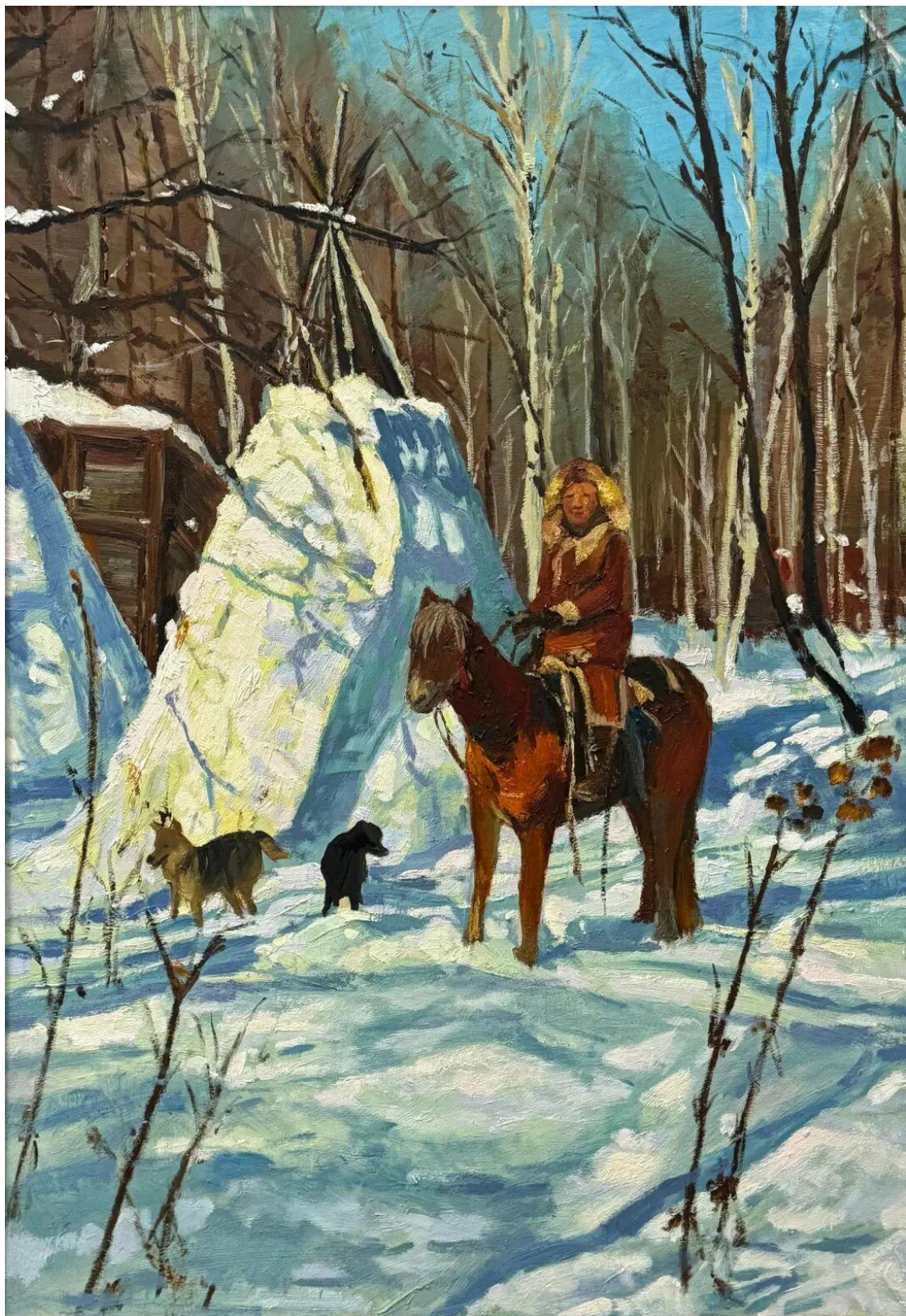
一、授课班级：2023 级绘画油画二班

二、任课教师：齐鲁

三、课程简介：《地域风景油画创作》是一门融合技法训练、文化溯源与个性表达的实践类核心课程，旨在引导学生跳出传统风景绘画的单一模式，以“地域”为核心切入点，构建“观察-调研-创作-表达”的完整学习体系。

课程以“地域文化解码”为基础，带领学生深入挖掘不同区域的自然风貌、人文遗迹、民俗特色，从山川湖海的肌理质感，到古村老街的烟火气息，再到地域特有的色彩韵律，皆成为创作的灵感源泉；在技法教学上，涵盖油画色彩调和、笔触运用、空间塑造等核心技能，注重传统油画语言与现代创作理念的结合；更强调“个性化表达”，鼓励学生在尊重地域特征的基础上，融入自身情感体验与艺术思考，让每一幅作品都成为地域文化的独特注解。

课程不仅培养学生的油画创作能力，更着力于提升文化感知力与艺术表现力，让学生在行走与创作中，读懂地域背后的历史文脉，用画笔留存山河之美、文化之韵。



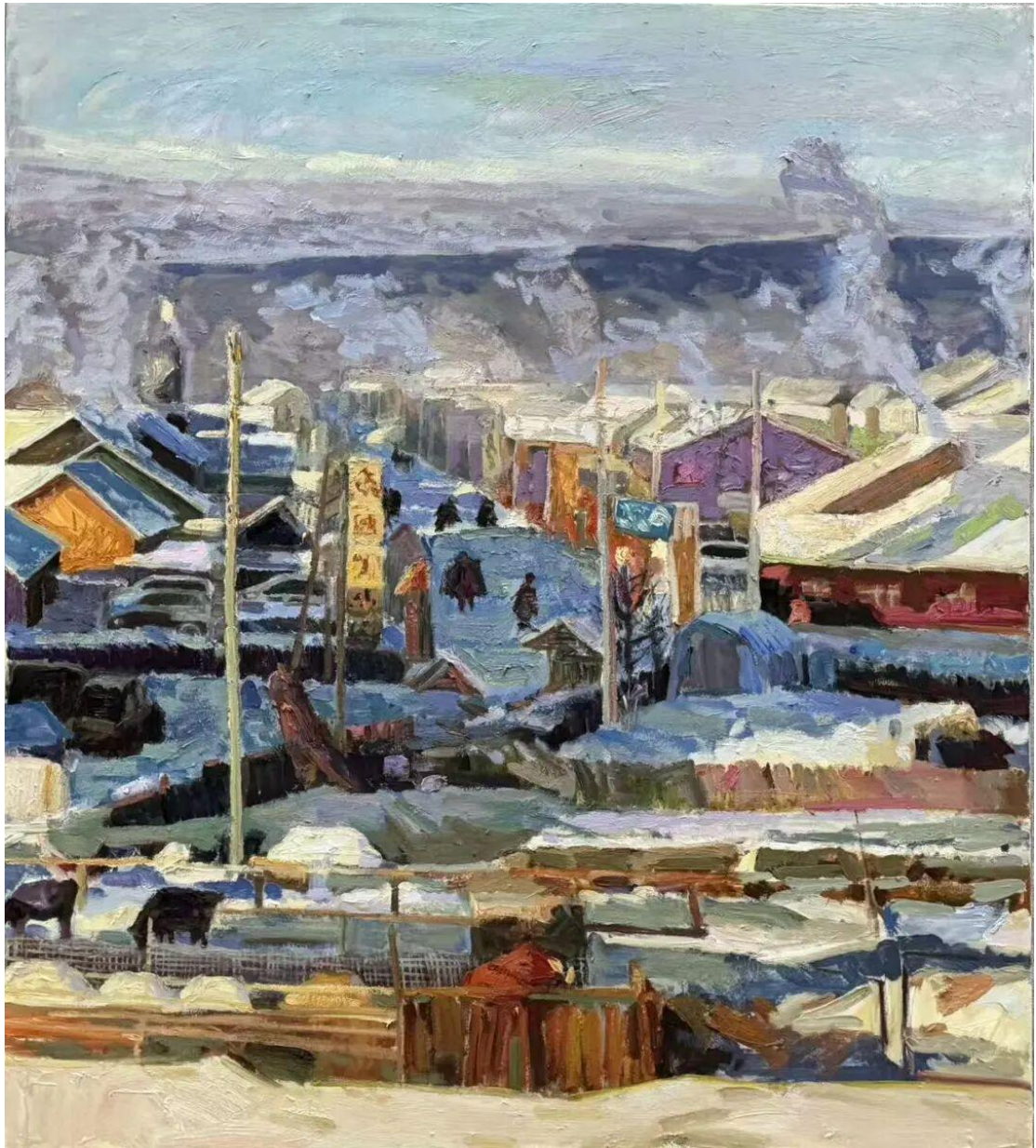
作者：罗洋

作品名称：《雪原林径的伴》

作品尺寸：70*100

指导老师：齐鲁

班级：23 级绘画油画二班



作者：陈静雯

作品名称：《雪巷的烟火》

作品尺寸：90*100

指导老师：齐鲁

班级：23 级绘画油画二班



作者：钟瑞芸

作品名称：《雪映青调》

作品尺寸：80*100

指导老师：齐鲁

班级：23 级绘画油画二班



作者：钟瑞芸

作品名称：《日出河上》

作品尺寸：50*110

指导老师：齐鲁

班级：23 级绘画油画二班



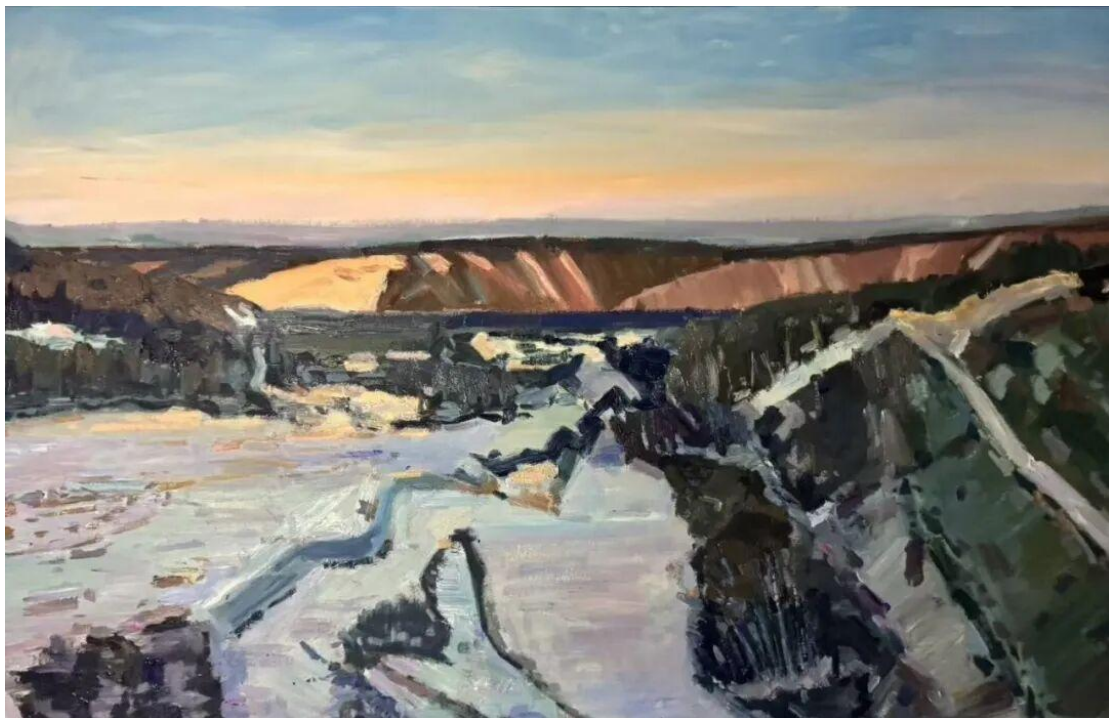
作者：欧阳建平

作品名称：《那个小镇 .其二》

作品尺寸：70*110

指导老师：齐鲁

班级：23 级绘画油画二班



作者：杨亚伟

作品名称：《银谷晨光》

作品尺寸：70*110

指导老师：齐鲁

班级：23 级绘画油画二班



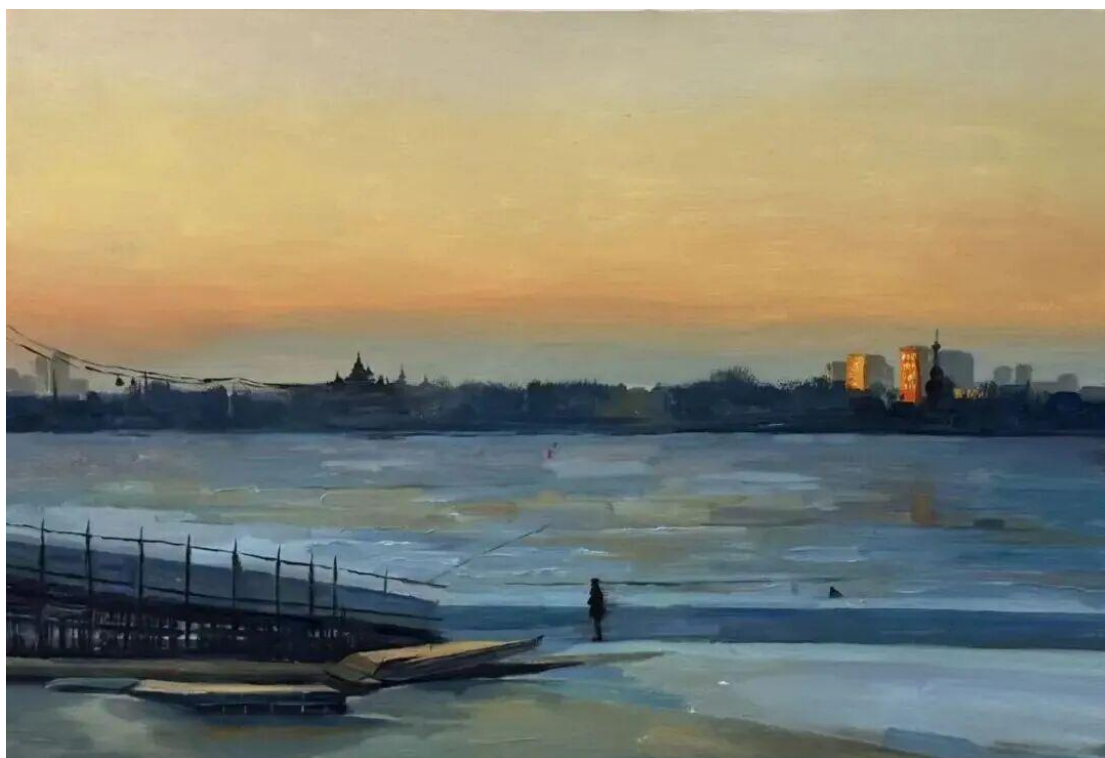
作者：高兴

作品名称：《雪村暖阳》

作品尺寸：70*100

指导老师：齐鲁

班级：23 级绘画油画二班



作者：高兴

作品名称：《江滩暮色》

作品尺寸：50*60

指导老师：齐鲁

班级：23 级绘画油画二班



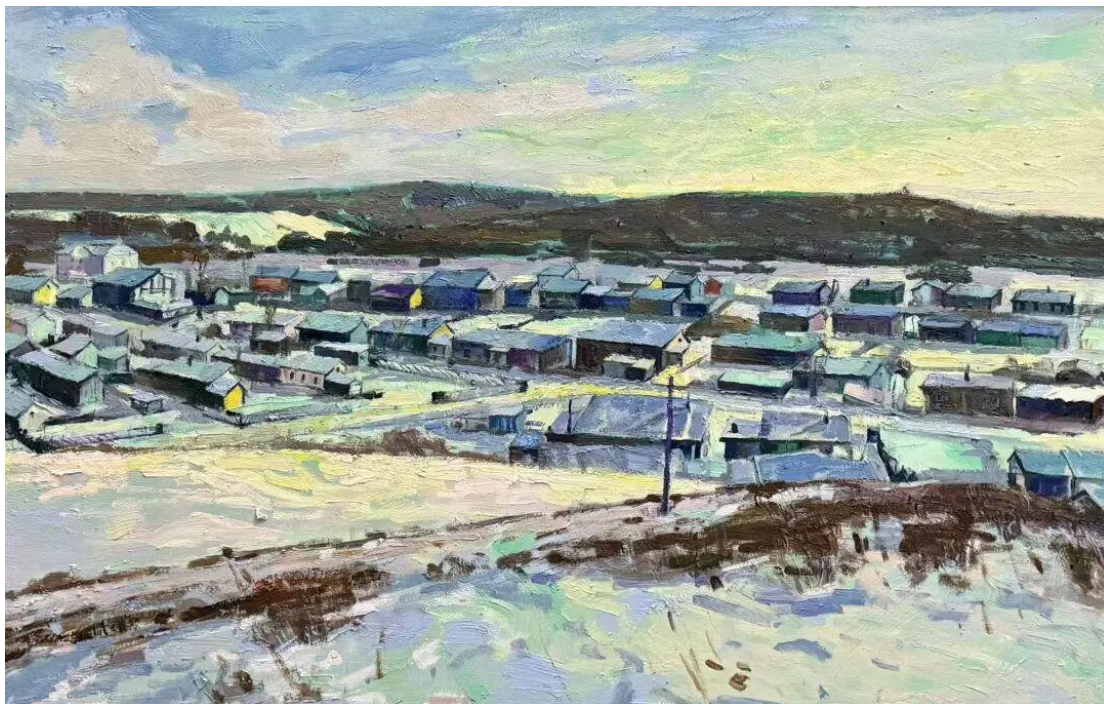
作者：杨昌清

作品名称：《那个小镇.其一》

作品尺寸：70*110

指导老师：齐鲁

班级：23 级绘画油画二班



作者：吴佳俊

作品名称：《雪村待春声》

作品尺寸：70*110

指导老师：齐鲁

班级：23 级绘画油画二班



作者：王悦

作品名称：《残雪河畔的牧歌》

作品尺寸：60*110

指导老师：齐鲁

班级：23 级绘画油画二班



作者：张诗晗

作品名称：《雪巷暖阳》

作品尺寸：60*110

指导老师：齐鲁

班级：23 级绘画油画二班



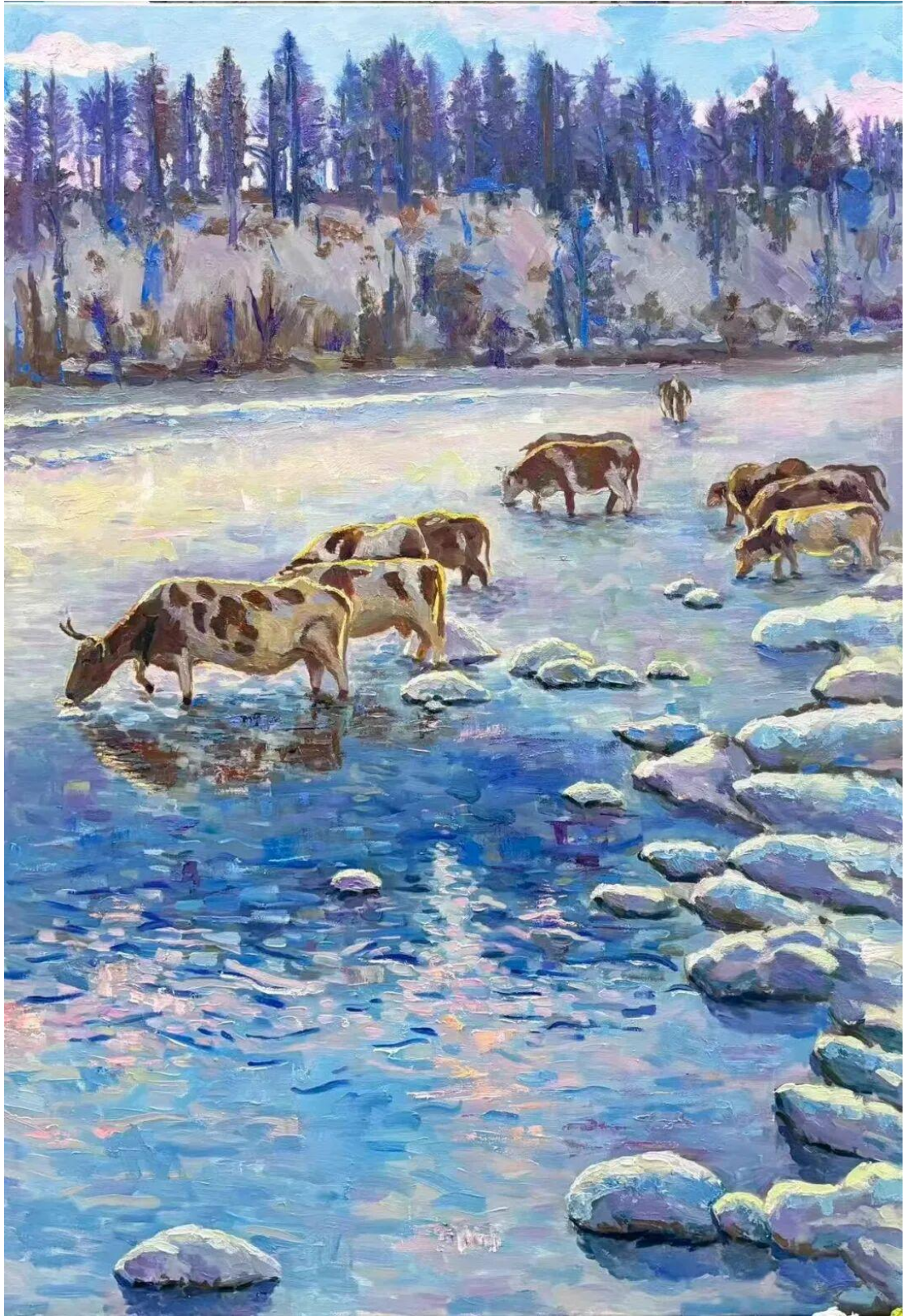
作者：张诗晗

作品名称：《冬日老巷》

作品尺寸：60*90

指导老师：齐鲁

班级：23 级绘画油画二班



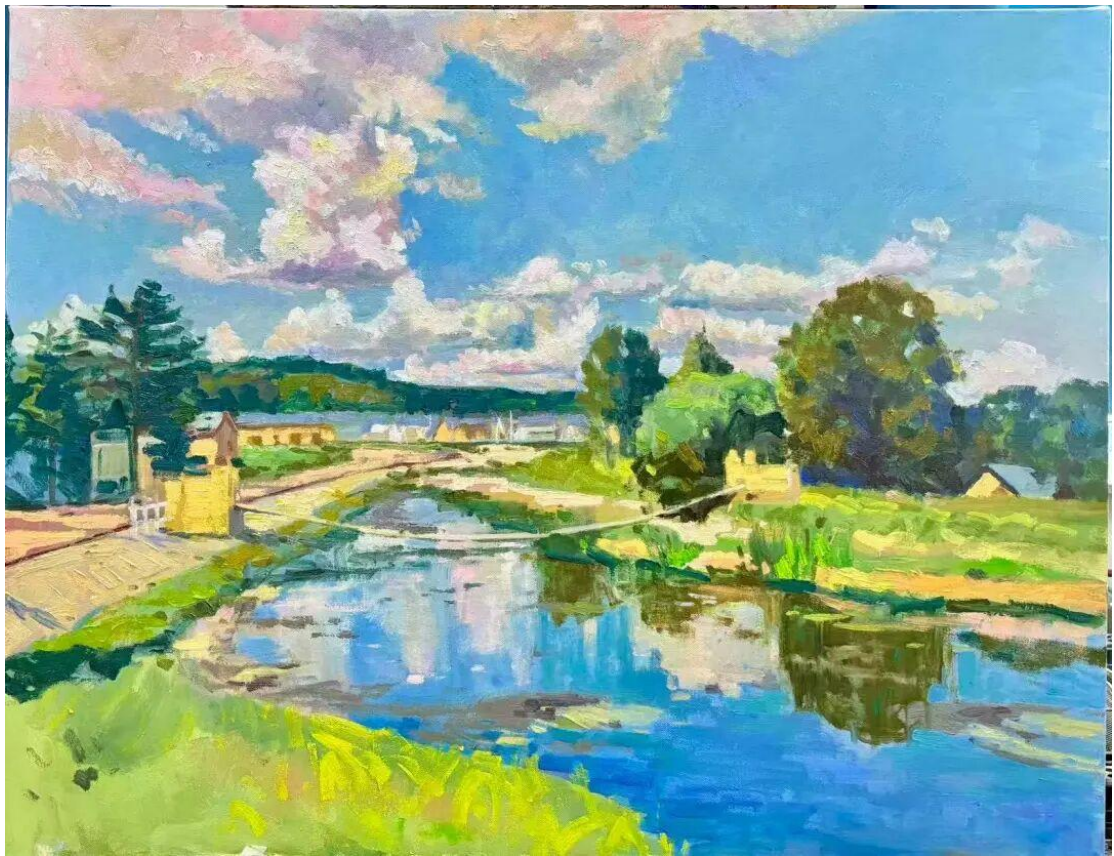
作者：黄欣怡

作品名称：《兴安岭牧雪》

作品尺寸：70*100

指导老师：齐鲁

班级：23 级绘画油画二班



作者：黄欣怡

作品名称：《黑河晴日景》

作品尺寸：70*90

指导老师：齐鲁

班级：23 级绘画油画二班



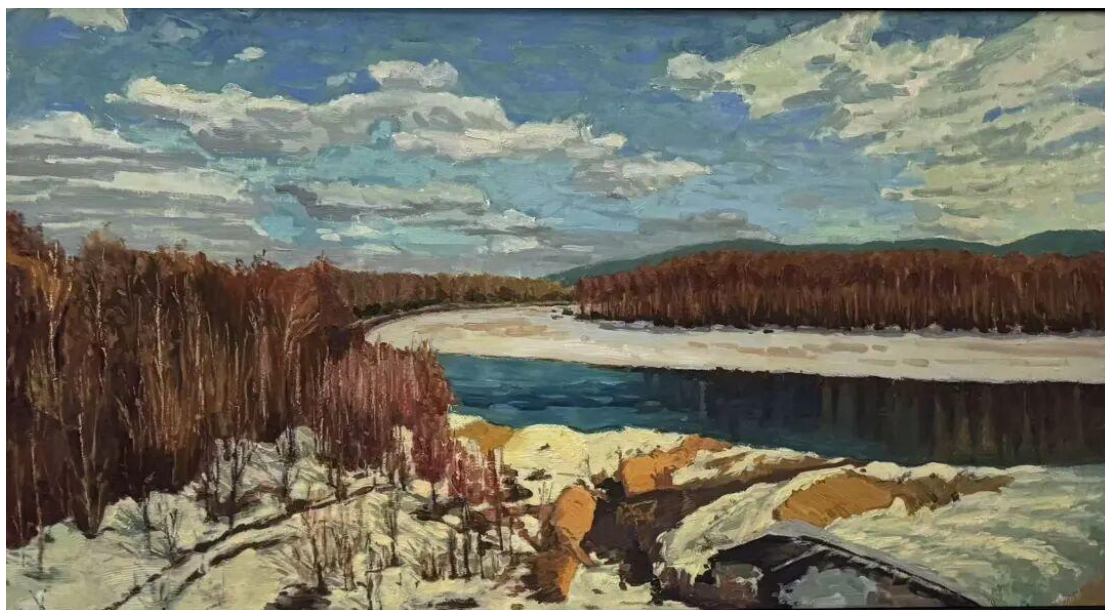
作者：李锦蕊

作品名称：《蓝雪覆乡君》

作品尺寸：80*100

指导老师：齐鲁

班级：23 级绘画油画二班



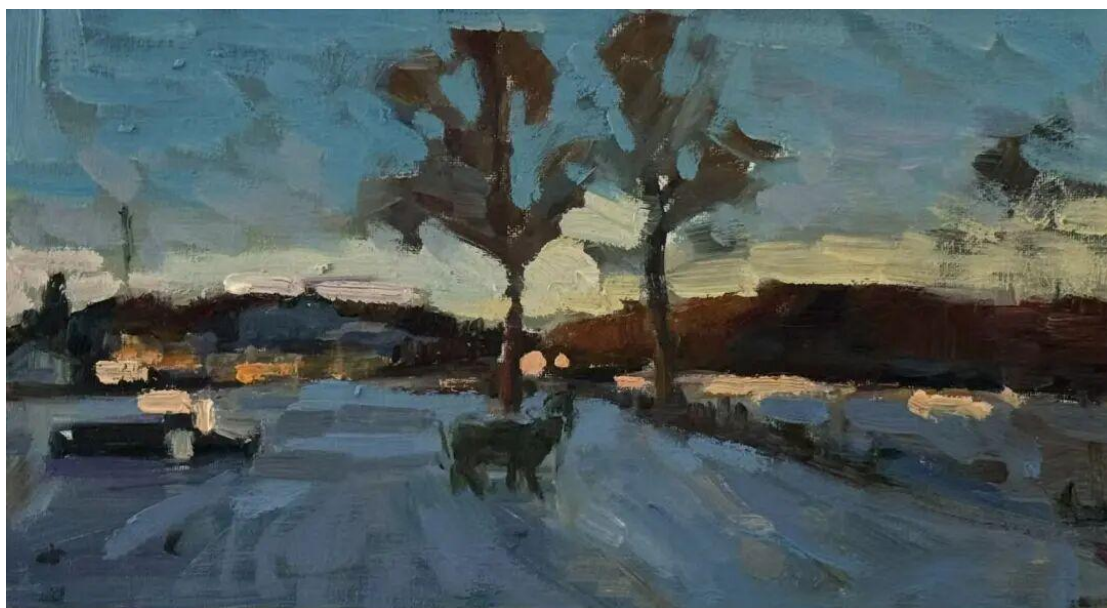
作者：吴国豪

作品名称：《雪原》

作品尺寸：60*110

指导老师：齐鲁

班级：23 级绘画油画二班



作者：丛亦彤

作品名称：《雪迹》

作品尺寸：60*100

指导老师：齐鲁

班级：23 级绘画油画二班