

学生工作（第五期） | 国家奖学金申请全攻略

国家奖学金申请全攻略

常见问题答疑

Q

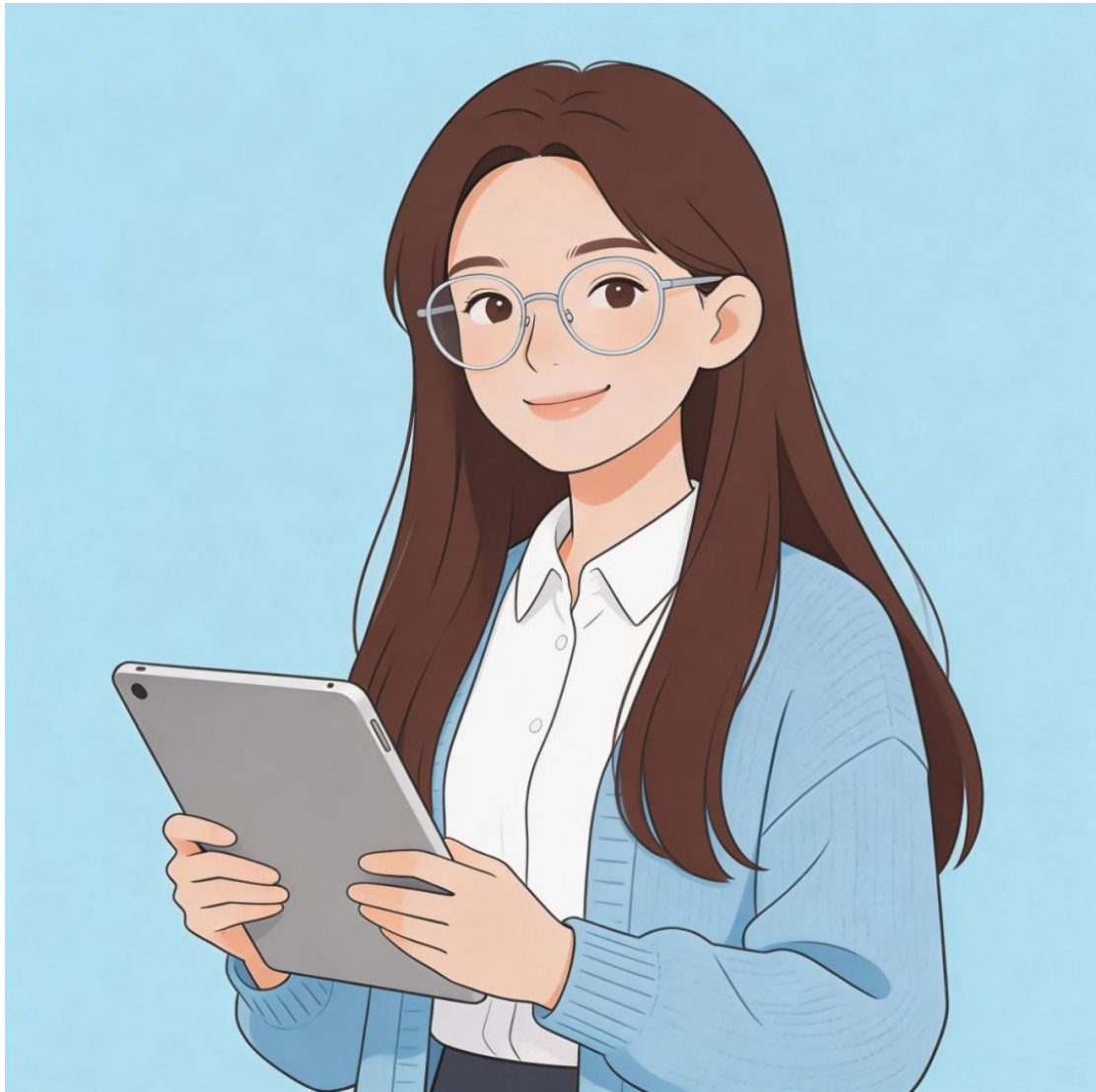
什么是国家奖学金？

国家奖学金是中央政府出资设立、面向全国本专科生的最高级别荣誉奖学金，用来奖励德智体美劳全面发展、特别优秀的全日制在校学生。

申请条件与限制条件



老师，哪些同学可以申请国家奖学金？必须满足什么基本条件？



同学，我院全日制本科二年级及以上在籍学生（专升本为进入本科阶段第二年）可申请，需同时满足国籍、品德、成绩、获奖等 6 项基本条件。

六项基本申请条件：

1. 具有中华人民共和国国籍
2. 热爱祖国，拥护中国共产党领导
3. 遵守宪法法律与学校规章制度
4. 尊敬师长、团结同学，道德品质优异
5. 积极参与社会实践，创新与综合素质突出

6. 学习成绩优异，评审学年获校级及以上奖励；两学期综合测评、智育成绩均位列班级前 10%，关于综合情况评价的具体条件请参考附件 1

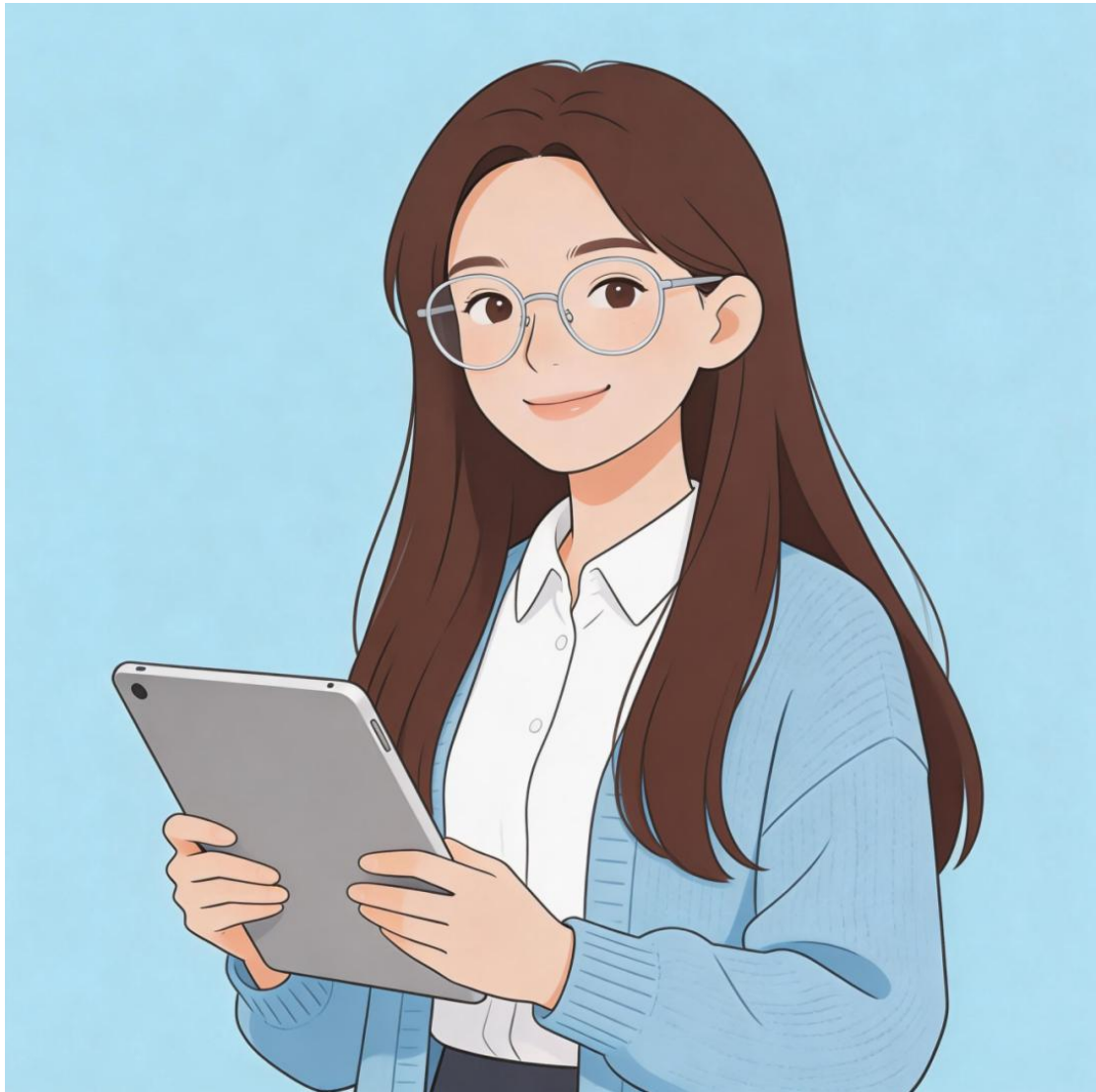
1

附件：美术与设计学院学生综合情况评价表

[附件：美术与设计学院学生综合情况评价表.pdf](#)



哪些情况不能申请国家奖学金？



评选学年有处分、挂科、已获过国奖、体测不达标（免测除外）这 4 类情况，直接失去参评资格。

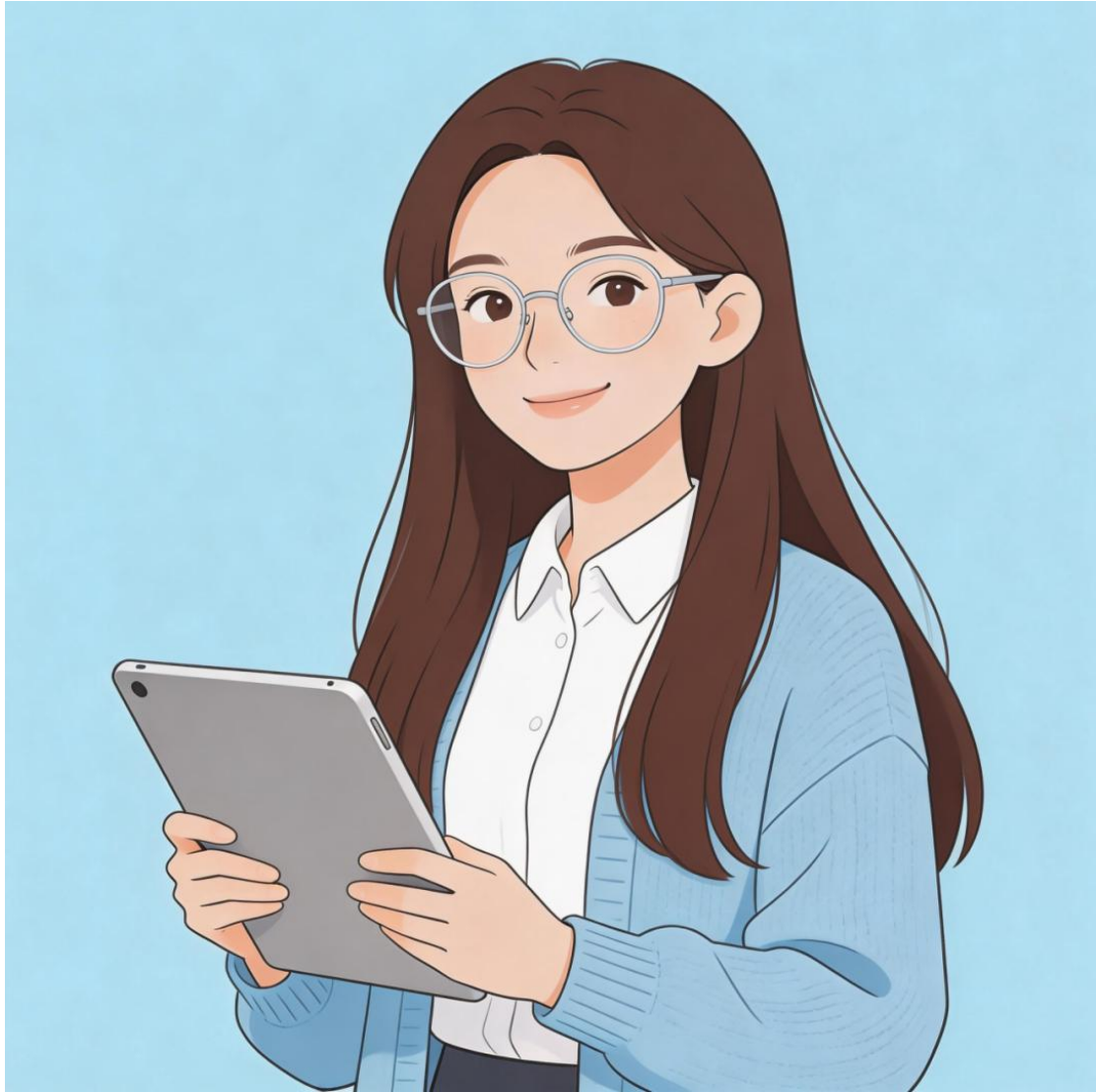
申请国奖的限制条件：

1. 评审学年受校级处分 / 处分期内、院级通报
2. 评审学年有单科不及格
3. 已获得过国家奖学金
4. 体测未达标（免测学生可参评）

奖励金额



老师，国家奖学金金额是多少？和其他奖学金能同时拿吗？



国奖每年 10000 元；同一年度可兼得国家助学金，但不能拿国励、校长奖学金、校级优秀奖学金。

具体条例：

1. 奖励标准：每生每年 10000 元
2. 奖项冲突：同学年获国奖可申助学金，不可同时获国家励志奖学金、校长奖学金、校级优秀学生奖学金

申请时间与流程



每年国奖申请时间、流程是什么？要走哪些步骤？



预计每年 10 月评审，按成立小组→发布通知→学生申请→资格审核→民主评议→学院审议→公示→上报流程执行，今年具体时间等待通知。

申请与评审程序：

1. 成立学院国奖评审工作领导小组
2. 发布评审工作通知
3. 学生提交申请，学习服务部初步筛选
4. 资格审核、辅导员复核、领导小组审批
5. 班级民主评议

6. 学院党政联席会确定拟推荐名单

7. 经过一定的公示期，上报学校

具体时间以每年校级文件为准！

发放与公示期审议



老师，奖学金怎么发放？对结果有异议该找谁？



同学，资金到账后一次性打卡发放，记入学籍档案；公示期有异议先向学院评审小组反映，3 日内答复，还有异议可向校级小组复议。

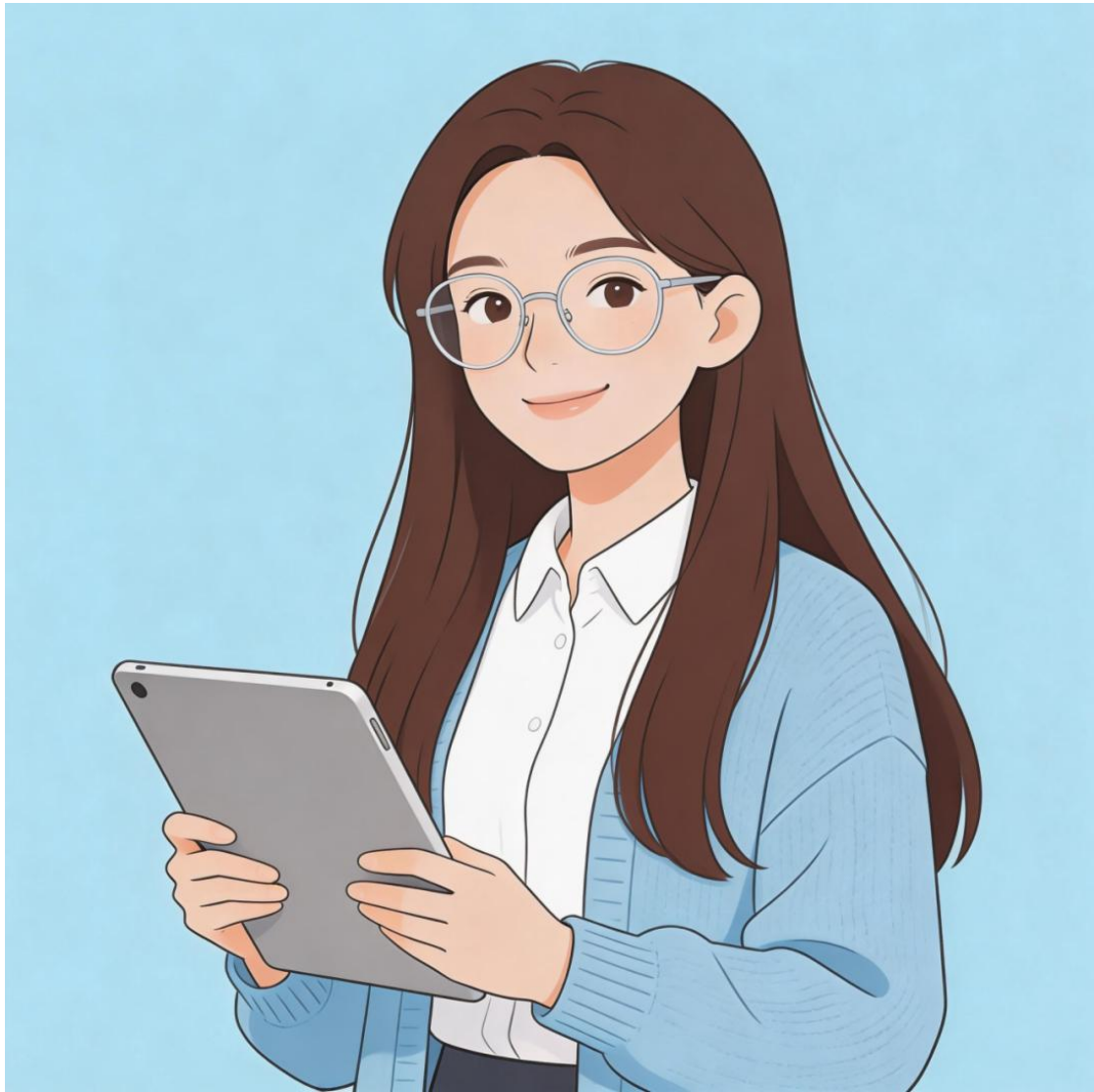
具体条例：

1. 发放方式：一次性打卡发放，记入学籍档案，颁发国家统一证书
2. 异议处理：公示期向学院评审小组提异议，3 日内答复；不服可向校级小组复议，3 日内答复

责任与义务



老师，拿到国奖后我们要承担什么责任和义务？



同学，获奖同学要遵纪守法、刻苦学习，积极参与学校公益活动，发挥榜样带头作用。

温馨提示

国家奖学金评审坚持公开、公平、公正、择优原则，严禁弄虚作假，违规将取消资格并追究责任。符合条件的同学请按时提交申请，认真准备材料，祝大家顺利获评！